



Ministero della cultura

DIREZIONE GENERALE ARCHEOLOGIA BELLE ARTI E PAESAGGIO

Soprintendenza Archeologia, Belle Arti e Paesaggio per le province di Catanzaro e Crotone

Castello Barracco (già palazzo Ducale dei Cavalcanti) e parco storico annesso – Caccuri (KR)

DOCUMENTAZIONE FOTOGRAFICA



La torre del castello in costruzione, 1885 (Fotografia attribuita a Ferdinando Tangari, fotografo professionista di Catanzaro, operante alla fine dell'800)



SOPRINTENDENZA ARCHEOLOGIA BELLE ARTI E PAESAGGIO PER LE PROVINCE DI CATANZARO E CROTONE

Temporaneamente domiciliata in: Piazza Valdesi, 13 – 87100 Cosenza; Tel. 0961-794348

PEC: sabap-cz-kr@pec.cultura.gov.it

PEO: sabap-cz-kr@cultura.gov.it



Ministero della cultura

DIREZIONE GENERALE ARCHEOLOGIA BELLE ARTI E PAESAGGIO

Soprintendenza Archeologia, Belle Arti e Paesaggio per le province di Catanzaro e Crotona



Bozzetto di un ignoto artista, risalente al 1897, pubblicato sul numero 138 del 1898 della rivista "Le cento città", Sonzognò



SOPRINTENDENZA ARCHEOLOGIA BELLE ARTI E PAESAGGIO PER LE PROVINCE DI CATANZARO E CROTONE

Temporaneamente domiciliata in: Piazza Valdesi, 13 – 87100 Cosenza; Tel. 0961-794348

PEC: sabap-cz-kr@pec.cultura.gov.it

PEO: sabap-cz-kr@cultura.gov.it



Ministero della cultura

DIREZIONE GENERALE ARCHEOLOGIA BELLE ARTI E PAESAGGIO

Soprintendenza Archeologia, Belle Arti e Paesaggio per le province di Catanzaro e Crotone



Fotografia del castello e del parco annesso del 1925



SOPRINTENDENZA ARCHEOLOGIA BELLE ARTI E PAESAGGIO PER LE PROVINCE DI CATANZARO E CROTONE

Temporaneamente domiciliata in: Piazza Valdesi, 13 – 87100 Cosenza; Tel. 0961-794348

PEC: sabap-cz-kr@pec.cultura.gov.it

PEO: sabap-cz-kr@cultura.gov.it



Ministero della cultura

DIREZIONE GENERALE ARCHEOLOGIA BELLE ARTI E PAESAGGIO

Soprintendenza Archeologia, Belle Arti e Paesaggio per le province di Catanzaro e Crotone



Fotografia del castello e del parco annesso del 1929



SOPRINTENDENZA ARCHEOLOGIA BELLE ARTI E PAESAGGIO PER LE PROVINCE DI CATANZARO E CROTONE

Temporaneamente domiciliata in: Piazza Valdesi, 13 – 87100 Cosenza; Tel. 0961-794348

PEC: sabap-cz-kr@pec.cultura.gov.it

PEO: sabap-cz-kr@cultura.gov.it



Ministero della cultura

DIREZIONE GENERALE ARCHEOLOGIA BELLE ARTI E PAESAGGIO

Soprintendenza Archeologia, Belle Arti e Paesaggio per le province di Catanzaro e Crotona



Scorcio della Torre del Castello in Caccuri, in Archivio fotografico "Emilia Zinzi".

(Fonte: <http://dspace.unical.it:8080/handle/10955/1559>)



SOPRINTENDENZA ARCHEOLOGIA BELLE ARTI E PAESAGGIO PER LE PROVINCE DI CATANZARO E CROTONE

Temporaneamente domiciliata in: Piazza Valdesi, 13 – 87100 Cosenza; Tel. 0961-794348

PEC: sabap-cz-kr@pec.cultura.gov.it

PEO: sabap-cz-kr@cultura.gov.it



Ministero della cultura

DIREZIONE GENERALE ARCHEOLOGIA BELLE ARTI E PAESAGGIO

Soprintendenza Archeologia, Belle Arti e Paesaggio per le province di Catanzaro e Crotona



Vista panoramica del Castello in Caccuri



SOPRINTENDENZA ARCHEOLOGIA BELLE ARTI E PAESAGGIO PER LE PROVINCE DI CATANZARO E CROTONE

Temporaneamente domiciliata in: Piazza Valdesi, 13 – 87100 Cosenza; Tel. 0961-794348

PEC: sabap-cz-kr@pec.cultura.gov.it

PEO: sabap-cz-kr@cultura.gov.it



Ministero della cultura

DIREZIONE GENERALE ARCHEOLOGIA BELLE ARTI E PAESAGGIO

Soprintendenza Archeologia, Belle Arti e Paesaggio per le province di Catanzaro e Crotone



Vista panoramica del Castello in Caccuri



SOPRINTENDENZA ARCHEOLOGIA BELLE ARTI E PAESAGGIO PER LE PROVINCE DI CATANZARO E CROTONE

Temporaneamente domiciliata in: Piazza Valdesi, 13 – 87100 Cosenza; Tel. 0961-794348

PEC: sabap-cz-kr@pec.cultura.gov.it

PEO: sabap-cz-kr@cultura.gov.it



Ministero della cultura

DIREZIONE GENERALE ARCHEOLOGIA BELLE ARTI E PAESAGGIO

Soprintendenza Archeologia, Belle Arti e Paesaggio per le province di Catanzaro e Crotone



Vista dall'alto del Castello di Caccuri



SOPRINTENDENZA ARCHEOLOGIA BELLE ARTI E PAESAGGIO PER LE PROVINCE DI CATANZARO E CROTONE

Temporaneamente domiciliata in: Piazza Valdesi, 13 – 87100 Cosenza; Tel. 0961-794348

PEC: sabap-cz-kr@pec.cultura.gov.it

PEO: sabap-cz-kr@cultura.gov.it



Ministero della cultura

DIREZIONE GENERALE ARCHEOLOGIA BELLE ARTI E PAESAGGIO

Soprintendenza Archeologia, Belle Arti e Paesaggio per le province di Catanzaro e Crotona



Rampa di accesso al castello lastricata di ciottoli



SOPRINTENDENZA ARCHEOLOGIA BELLE ARTI E PAESAGGIO PER LE PROVINCE DI CATANZARO E CROTONE

Temporaneamente domiciliata in: Piazza Valdesi, 13 – 87100 Cosenza; Tel. 0961-794348

PEC: sabap-cz-kr@pec.cultura.gov.it

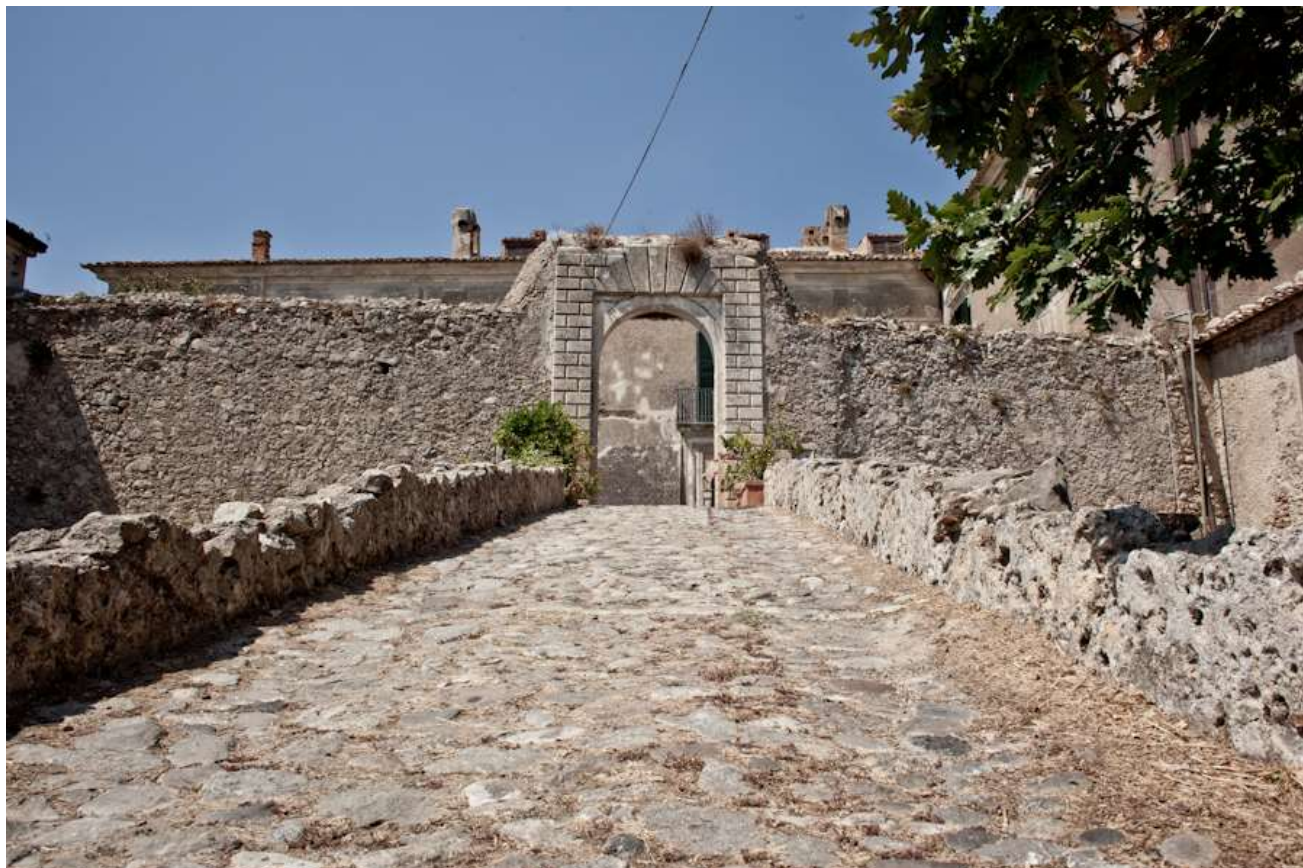
PEO: sabap-cz-kr@cultura.gov.it



Ministero della cultura

DIREZIONE GENERALE ARCHEOLOGIA BELLE ARTI E PAESAGGIO

Soprintendenza Archeologia, Belle Arti e Paesaggio per le province di Catanzaro e Crotona



Rampa di accesso al castello e portale in bugnato sbizzato su cui originariamente poggiava l'antico ponte levatoio



SOPRINTENDENZA ARCHEOLOGIA BELLE ARTI E PAESAGGIO PER LE PROVINCE DI CATANZARO E CROTONE

Temporaneamente domiciliata in: Piazza Valdesi, 13 – 87100 Cosenza; Tel. 0961-794348

PEC: sabap-cz-kr@pec.cultura.gov.it

PEO: sabap-cz-kr@cultura.gov.it



Ministero della cultura

DIREZIONE GENERALE ARCHEOLOGIA BELLE ARTI E PAESAGGIO

Soprintendenza Archeologia, Belle Arti e Paesaggio per le province di Catanzaro e Crotone



Cortile del Castello e portale litico seicentesco



SOPRINTENDENZA ARCHEOLOGIA BELLE ARTI E PAESAGGIO PER LE PROVINCE DI CATANZARO E CROTONE

Temporaneamente domiciliata in: Piazza Valdesi, 13 – 87100 Cosenza; Tel. 0961-794348

PEC: sabap-cz-kr@pec.cultura.gov.it

PEO: sabap-cz-kr@cultura.gov.it



Ministero della cultura

DIREZIONE GENERALE ARCHEOLOGIA BELLE ARTI E PAESAGGIO

Soprintendenza Archeologia, Belle Arti e Paesaggio per le province di Catanzaro e Crotona



Scalone monumentale, adornato da magnifiche vetrate sostenute da cinque archi progettate dal Mastigli Esterno



SOPRINTENDENZA ARCHEOLOGIA BELLE ARTI E PAESAGGIO PER LE PROVINCE DI CATANZARO E CROTONE

Temporaneamente domiciliata in: Piazza Valdesi, 13 – 87100 Cosenza; Tel. 0961-794348

PEC: sabap-cz-kr@pec.cultura.gov.it

PEO: sabap-cz-kr@cultura.gov.it



Ministero della cultura

DIREZIONE GENERALE ARCHEOLOGIA BELLE ARTI E PAESAGGIO

Soprintendenza Archeologia, Belle Arti e Paesaggio per le province di Catanzaro e Crotone



Scalone monumentale, adornato da magnifiche vetrate sostenute da cinque archi progettate dal Mastrigli
Interno



SOPRINTENDENZA ARCHEOLOGIA BELLE ARTI E PAESAGGIO PER LE PROVINCE DI CATANZARO E CROTONE

Temporaneamente domiciliata in: Piazza Valdesi, 13 – 87100 Cosenza; Tel. 0961-794348

PEC: sabap-cz-kr@pec.cultura.gov.it

PEO: sabap-cz-kr@cultura.gov.it



Ministero della cultura

DIREZIONE GENERALE ARCHEOLOGIA BELLE ARTI E PAESAGGIO

Soprintendenza Archeologia, Belle Arti e Paesaggio per le province di Catanzaro e Crotona



Corte interna. Al centro, il portale d'accesso alla cappella gentilizia



SOPRINTENDENZA ARCHEOLOGIA BELLE ARTI E PAESAGGIO PER LE PROVINCE DI CATANZARO E CROTONE

Temporaneamente domiciliata in: Piazza Valdesi, 13 – 87100 Cosenza; Tel. 0961-794348

PEC: sabap-cz-kr@pec.cultura.gov.it

PEO: sabap-cz-kr@cultura.gov.it



Ministero della cultura

DIREZIONE GENERALE ARCHEOLOGIA BELLE ARTI E PAESAGGIO

Soprintendenza Archeologia, Belle Arti e Paesaggio per le province di Catanzaro e Crotona



Particolare del fregio del portale d'accesso alla cappella Palatina



SOPRINTENDENZA ARCHEOLOGIA BELLE ARTI E PAESAGGIO PER LE PROVINCE DI CATANZARO E CROTONE

Temporaneamente domiciliata in: Piazza Valdesi, 13 – 87100 Cosenza; Tel. 0961-794348

PEC: sabap-cz-kr@pec.cultura.gov.it

PEO: sabap-cz-kr@cultura.gov.it



Ministero della cultura

DIREZIONE GENERALE ARCHEOLOGIA BELLE ARTI E PAESAGGIO

Soprintendenza Archeologia, Belle Arti e Paesaggio per le province di Catanzaro e Crotona



Torre – acquedotto 1885



SOPRINTENDENZA ARCHEOLOGIA BELLE ARTI E PAESAGGIO PER LE PROVINCE DI CATANZARO E CROTONE

Temporaneamente domiciliata in: Piazza Valdesi, 13 – 87100 Cosenza; Tel. 0961-794348

PEC: sabap-cz-kr@pec.cultura.gov.it

PEO: sabap-cz-kr@cultura.gov.it



Ministero della cultura

DIREZIONE GENERALE ARCHEOLOGIA BELLE ARTI E PAESAGGIO

Soprintendenza Archeologia, Belle Arti e Paesaggio per le province di Catanzaro e Crotone



Torre – acquedotto 1885



SOPRINTENDENZA ARCHEOLOGIA BELLE ARTI E PAESAGGIO PER LE PROVINCE DI CATANZARO E CROTONE

Temporaneamente domiciliata in: Piazza Valdesi, 13 – 87100 Cosenza; Tel. 0961-794348

PEC: sabap-cz-kr@pec.cultura.gov.it

PEO: sabap-cz-kr@cultura.gov.it



Ministero della cultura

DIREZIONE GENERALE ARCHEOLOGIA BELLE ARTI E PAESAGGIO

Soprintendenza Archeologia, Belle Arti e Paesaggio per le province di Catanzaro e Crotone



Sale del Castello



SOPRINTENDENZA ARCHEOLOGIA BELLE ARTI E PAESAGGIO PER LE PROVINCE DI CATANZARO E CROTONE

Temporaneamente domiciliata in: Piazza Valdesi, 13 – 87100 Cosenza; Tel. 0961-794348

PEC: sabap-cz-kr@pec.cultura.gov.it

PEO: sabap-cz-kr@cultura.gov.it



Ministero della cultura

DIREZIONE GENERALE ARCHEOLOGIA BELLE ARTI E PAESAGGIO

Soprintendenza Archeologia, Belle Arti e Paesaggio per le province di Catanzaro e Crotone



Sale del Castello – sulla destra lavabo basculante



SOPRINTENDENZA ARCHEOLOGIA BELLE ARTI E PAESAGGIO PER LE PROVINCE DI CATANZARO E CROTONE

Temporaneamente domiciliata in: Piazza Valdesi, 13 – 87100 Cosenza; Tel. 0961-794348

PEC: sabap-cz-kr@pec.cultura.gov.it

PEO: sabap-cz-kr@cultura.gov.it



Ministero della cultura

DIREZIONE GENERALE ARCHEOLOGIA BELLE ARTI E PAESAGGIO

Soprintendenza Archeologia, Belle Arti e Paesaggio per le province di Catanzaro e Crotone



Particolare delle maioliche, sul retro si trova il marchio di fabbrica Giustiniani



SOPRINTENDENZA ARCHEOLOGIA BELLE ARTI E PAESAGGIO PER LE PROVINCE DI CATANZARO E CROTONE

Temporaneamente domiciliata in: Piazza Valdesi, 13 – 87100 Cosenza; Tel. 0961-794348

PEC: sabap-cz-kr@pec.cultura.gov.it

PEO: sabap-cz-kr@cultura.gov.it



Ministero della cultura

DIREZIONE GENERALE ARCHEOLOGIA BELLE ARTI E PAESAGGIO

Soprintendenza Archeologia, Belle Arti e Paesaggio per le province di Catanzaro e Crotone



Particolare delle maioliche, sul retro si trova il marchio di fabbrica Giustiniani



SOPRINTENDENZA ARCHEOLOGIA BELLE ARTI E PAESAGGIO PER LE PROVINCE DI CATANZARO E CROTONE

Temporaneamente domiciliata in: Piazza Valdesi, 13 – 87100 Cosenza; Tel. 0961-794348

PEC: sabap-cz-kr@pec.cultura.gov.it

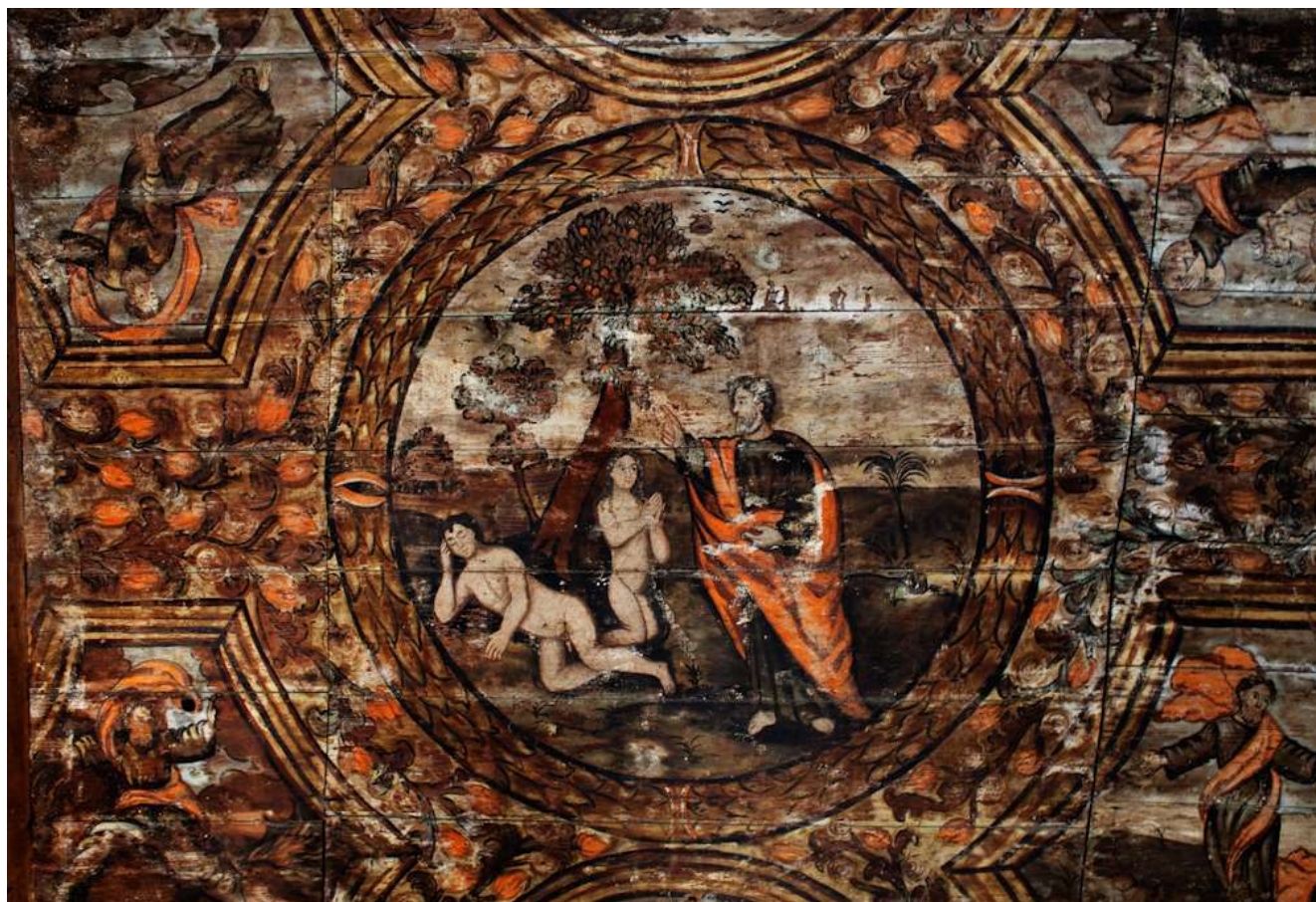
PEO: sabap-cz-kr@cultura.gov.it



Ministero della cultura

DIREZIONE GENERALE ARCHEOLOGIA BELLE ARTI E PAESAGGIO

Soprintendenza Archeologia, Belle Arti e Paesaggio per le province di Catanzaro e Crotona



Particolare del soffitto dipinto su tavolato raffigurante la Creazione



SOPRINTENDENZA ARCHEOLOGIA BELLE ARTI E PAESAGGIO PER LE PROVINCE DI CATANZARO E CROTONE

Temporaneamente domiciliata in: Piazza Valdesi, 13 – 87100 Cosenza; Tel. 0961-794348

PEC: sabap-cz-kr@pec.cultura.gov.it

PEO: sabap-cz-kr@cultura.gov.it



Ministero della cultura

DIREZIONE GENERALE ARCHEOLOGIA BELLE ARTI E PAESAGGIO

Soprintendenza Archeologia, Belle Arti e Paesaggio per le province di Catanzaro e Crotone



Particolare della Battaglia di Lepanto



SOPRINTENDENZA ARCHEOLOGIA BELLE ARTI E PAESAGGIO PER LE PROVINCE DI CATANZARO E CROTONE

Temporaneamente domiciliata in: Piazza Valdesi, 13 – 87100 Cosenza; Tel. 0961-794348

PEC: sabap-cz-kr@pec.cultura.gov.it

PEO: sabap-cz-kr@cultura.gov.it



Ministero della cultura

DIREZIONE GENERALE ARCHEOLOGIA BELLE ARTI E PAESAGGIO

Soprintendenza Archeologia, Belle Arti e Paesaggio per le province di Catanzaro e Crotone



Cucina rivestita in maiolica risalente all' Ottocento



SOPRINTENDENZA ARCHEOLOGIA BELLE ARTI E PAESAGGIO PER LE PROVINCE DI CATANZARO E CROTONE

Temporaneamente domiciliata in: Piazza Valdesi, 13 – 87100 Cosenza; Tel. 0961-794348

PEC: sabap-cz-kr@pec.cultura.gov.it

PEO: sabap-cz-kr@cultura.gov.it



Ministero della cultura

DIREZIONE GENERALE ARCHEOLOGIA BELLE ARTI E PAESAGGIO

Soprintendenza Archeologia, Belle Arti e Paesaggio per le province di Catanzaro e Crotone



Interno torre-cisterna



SOPRINTENDENZA ARCHEOLOGIA BELLE ARTI E PAESAGGIO PER LE PROVINCE DI CATANZARO E CROTONE

Temporaneamente domiciliata in: Piazza Valdesi, 13 – 87100 Cosenza; Tel. 0961-794348

PEC: sabap-cz-kr@pec.cultura.gov.it

PEO: sabap-cz-kr@cultura.gov.it



Ministero della cultura

DIREZIONE GENERALE ARCHEOLOGIA BELLE ARTI E PAESAGGIO

Soprintendenza Archeologia, Belle Arti e Paesaggio per le province di Catanzaro e Crotona



Scala in carpenteria metallica interna alla torre cisterna



SOPRINTENDENZA ARCHEOLOGIA BELLE ARTI E PAESAGGIO PER LE PROVINCE DI CATANZARO E CROTONE

Temporaneamente domiciliata in: Piazza Valdesi, 13 – 87100 Cosenza; Tel. 0961-794348

PEC: sabap-cz-kr@pec.cultura.gov.it

PEO: sabap-cz-kr@cultura.gov.it



Ministero della cultura

DIREZIONE GENERALE ARCHEOLOGIA BELLE ARTI E PAESAGGIO

Soprintendenza Archeologia, Belle Arti e Paesaggio per le province di Catanzaro e Crotone



Scala in carpenteria metallica interna alla torre cisterna dettaglio del sistema che la rende retraibile



SOPRINTENDENZA ARCHEOLOGIA BELLE ARTI E PAESAGGIO PER LE PROVINCE DI CATANZARO E CROTONE

Temporaneamente domiciliata in: Piazza Valdesi, 13 – 87100 Cosenza; Tel. 0961-794348

PEC: sabap-cz-kr@pec.cultura.gov.it

PEO: sabap-cz-kr@cultura.gov.it



Ministero della cultura

DIREZIONE GENERALE ARCHEOLOGIA BELLE ARTI E PAESAGGIO

Soprintendenza Archeologia, Belle Arti e Paesaggio per le province di Catanzaro e Crotone



Interno della cappella di Santa Barbara. Altare principale



SOPRINTENDENZA ARCHEOLOGIA BELLE ARTI E PAESAGGIO PER LE PROVINCE DI CATANZARO E CROTONE

Temporaneamente domiciliata in: Piazza Valdesi, 13 – 87100 Cosenza; Tel. 0961-794348

PEC: sabap-cz-kr@pec.cultura.gov.it

PEO: sabap-cz-kr@cultura.gov.it



Ministero della cultura

DIREZIONE GENERALE ARCHEOLOGIA BELLE ARTI E PAESAGGIO

Soprintendenza Archeologia, Belle Arti e Paesaggio per le province di Catanzaro e Crotone



Interno della cappella di Santa Barbara. Altare principale



SOPRINTENDENZA ARCHEOLOGIA BELLE ARTI E PAESAGGIO PER LE PROVINCE DI CATANZARO E CROTONE

Temporaneamente domiciliata in: Piazza Valdesi, 13 – 87100 Cosenza; Tel. 0961-794348

PEC: sabap-cz-kr@pec.cultura.gov.it

PEO: sabap-cz-kr@cultura.gov.it



Ministero della cultura

DIREZIONE GENERALE ARCHEOLOGIA BELLE ARTI E PAESAGGIO

Soprintendenza Archeologia, Belle Arti e Paesaggio per le province di Catanzaro e Crotone



Altare dedicato a Santa Barbara



SOPRINTENDENZA ARCHEOLOGIA BELLE ARTI E PAESAGGIO PER LE PROVINCE DI CATANZARO E CROTONE

Temporaneamente domiciliata in: Piazza Valdesi, 13 – 87100 Cosenza; Tel. 0961-794348

PEC: sabap-cz-kr@pec.cultura.gov.it

PEO: sabap-cz-kr@cultura.gov.it



Ministero della cultura

DIREZIONE GENERALE ARCHEOLOGIA BELLE ARTI E PAESAGGIO

Soprintendenza Archeologia, Belle Arti e Paesaggio per le province di Catanzaro e Crotone



Altare destra. con lo stemma Cavalcanti - Passalacqua



SOPRINTENDENZA ARCHEOLOGIA BELLE ARTI E PAESAGGIO PER LE PROVINCE DI CATANZARO E CROTONE

Temporaneamente domiciliata in: Piazza Valdesi, 13 – 87100 Cosenza; Tel. 0961-794348

PEC: sabap-cz-kr@pec.cultura.gov.it

PEO: sabap-cz-kr@cultura.gov.it



Ministero della cultura

DIREZIONE GENERALE ARCHEOLOGIA BELLE ARTI E PAESAGGIO

Soprintendenza Archeologia, Belle Arti e Paesaggio per le province di Catanzaro e Crotona



La Maddalena Penitente di Domenico Gargiulo



SOPRINTENDENZA ARCHEOLOGIA BELLE ARTI E PAESAGGIO PER LE PROVINCE DI CATANZARO E CROTONE

Temporaneamente domiciliata in: Piazza Valdesi, 13 – 87100 Cosenza; Tel. 0961-794348

PEC: sabap-cz-kr@pec.cultura.gov.it

PEO: sabap-cz-kr@cultura.gov.it



Ministero della cultura

DIREZIONE GENERALE ARCHEOLOGIA BELLE ARTI E PAESAGGIO

Soprintendenza Archeologia, Belle Arti e Paesaggio per le province di Catanzaro e Crotone



Il San Tommaso d'Aquino che risana un fanciullo



SOPRINTENDENZA ARCHEOLOGIA BELLE ARTI E PAESAGGIO PER LE PROVINCE DI CATANZARO E CROTONE

Temporaneamente domiciliata in: Piazza Valdesi, 13 – 87100 Cosenza; Tel. 0961-794348

PEC: sabap-cz-kr@pec.cultura.gov.it

PEO: sabap-cz-kr@cultura.gov.it



Ministero della cultura

DIREZIONE GENERALE ARCHEOLOGIA BELLE ARTI E PAESAGGIO

Soprintendenza Archeologia, Belle Arti e Paesaggio per le province di Catanzaro e Crotone



Madonna con Bambino e San Giovannino



SOPRINTENDENZA ARCHEOLOGIA BELLE ARTI E PAESAGGIO PER LE PROVINCE DI CATANZARO E CROTONE

Temporaneamente domiciliata in: Piazza Valdesi, 13 – 87100 Cosenza; Tel. 0961-794348

PEC: sabap-cz-kr@pec.cultura.gov.it

PEO: sabap-cz-kr@cultura.gov.it



Ministero della cultura

DIREZIONE GENERALE ARCHEOLOGIA BELLE ARTI E PAESAGGIO

Soprintendenza Archeologia, Belle Arti e Paesaggio per le province di Catanzaro e Crotone



La Madonna con Bambino, infermi e Santa Prudenziana



SOPRINTENDENZA ARCHEOLOGIA BELLE ARTI E PAESAGGIO PER LE PROVINCE DI CATANZARO E CROTONE

Temporaneamente domiciliata in: Piazza Valdesi, 13 – 87100 Cosenza; Tel. 0961-794348

PEC: sabap-cz-kr@pec.cultura.gov.it

PEO: sabap-cz-kr@cultura.gov.it



Ministero della cultura

DIREZIONE GENERALE ARCHEOLOGIA BELLE ARTI E PAESAGGIO

Soprintendenza Archeologia, Belle Arti e Paesaggio per le province di Catanzaro e Crotone



La Sacra Conversazione



SOPRINTENDENZA ARCHEOLOGIA BELLE ARTI E PAESAGGIO PER LE PROVINCE DI CATANZARO E CROTONE

Temporaneamente domiciliata in: Piazza Valdesi, 13 – 87100 Cosenza; Tel. 0961-794348

PEC: sabap-cz-kr@pec.cultura.gov.it

PEO: sabap-cz-kr@cultura.gov.it



Ministero della cultura

DIREZIONE GENERALE ARCHEOLOGIA BELLE ARTI E PAESAGGIO

Soprintendenza Archeologia, Belle Arti e Paesaggio per le province di Catanzaro e Crotone



Il Compianto sul Cristo morto



SOPRINTENDENZA ARCHEOLOGIA BELLE ARTI E PAESAGGIO PER LE PROVINCE DI CATANZARO E CROTONE

Temporaneamente domiciliata in: Piazza Valdesi, 13 – 87100 Cosenza; Tel. 0961-794348

PEC: sabap-cz-kr@pec.cultura.gov.it

PEO: sabap-cz-kr@cultura.gov.it



Ministero della cultura

DIREZIONE GENERALE ARCHEOLOGIA BELLE ARTI E PAESAGGIO

Soprintendenza Archeologia, Belle Arti e Paesaggio per le province di Catanzaro e Crotone



La Santa Caterina d'Alessandria



SOPRINTENDENZA ARCHEOLOGIA BELLE ARTI E PAESAGGIO PER LE PROVINCE DI CATANZARO E CROTONE

Temporaneamente domiciliata in: Piazza Valdesi, 13 – 87100 Cosenza; Tel. 0961-794348

PEC: sabap-cz-kr@pec.cultura.gov.it

PEO: sabap-cz-kr@cultura.gov.it



Ministero della cultura

DIREZIONE GENERALE ARCHEOLOGIA BELLE ARTI E PAESAGGIO

Soprintendenza Archeologia, Belle Arti e Paesaggio per le province di Catanzaro e Crotona



Ex parco del Castello – attuale villa comunale



SOPRINTENDENZA ARCHEOLOGIA BELLE ARTI E PAESAGGIO PER LE PROVINCE DI CATANZARO E CROTONE

Temporaneamente domiciliata in: Piazza Valdesi, 13 – 87100 Cosenza; Tel. 0961-794348

PEC: sabap-cz-kr@pec.cultura.gov.it

PEO: sabap-cz-kr@cultura.gov.it



Ministero della cultura

DIREZIONE GENERALE ARCHEOLOGIA BELLE ARTI E PAESAGGIO

Soprintendenza Archeologia, Belle Arti e Paesaggio per le province di Catanzaro e Crotona



Ex parco del Castello – attuale villa comunale



SOPRINTENDENZA ARCHEOLOGIA BELLE ARTI E PAESAGGIO PER LE PROVINCE DI CATANZARO E CROTONE

Temporaneamente domiciliata in: Piazza Valdesi, 13 – 87100 Cosenza; Tel. 0961-794348

PEC: sabap-cz-kr@pec.cultura.gov.it

PEO: sabap-cz-kr@cultura.gov.it



Ministero della cultura

DIREZIONE GENERALE ARCHEOLOGIA BELLE ARTI E PAESAGGIO

Soprintendenza Archeologia, Belle Arti e Paesaggio per le province di Catanzaro e Crotone



Ex parco del Castello – attuale villa comunale



SOPRINTENDENZA ARCHEOLOGIA BELLE ARTI E PAESAGGIO PER LE PROVINCE DI CATANZARO E CROTONE

Temporaneamente domiciliata in: Piazza Valdesi, 13 – 87100 Cosenza; Tel. 0961-794348

PEC: sabap-cz-kr@pec.cultura.gov.it

PEO: sabap-cz-kr@cultura.gov.it